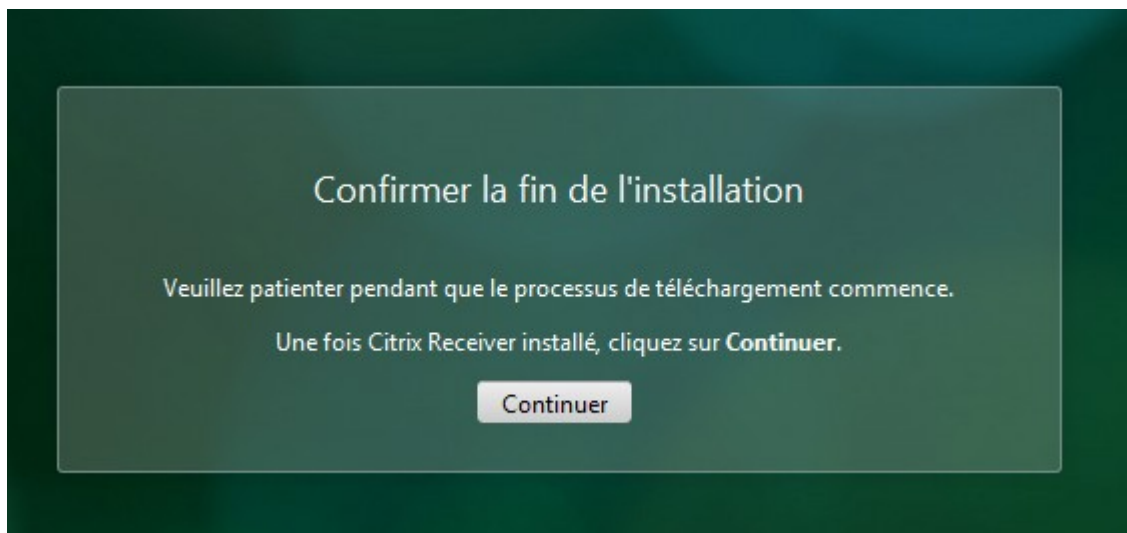


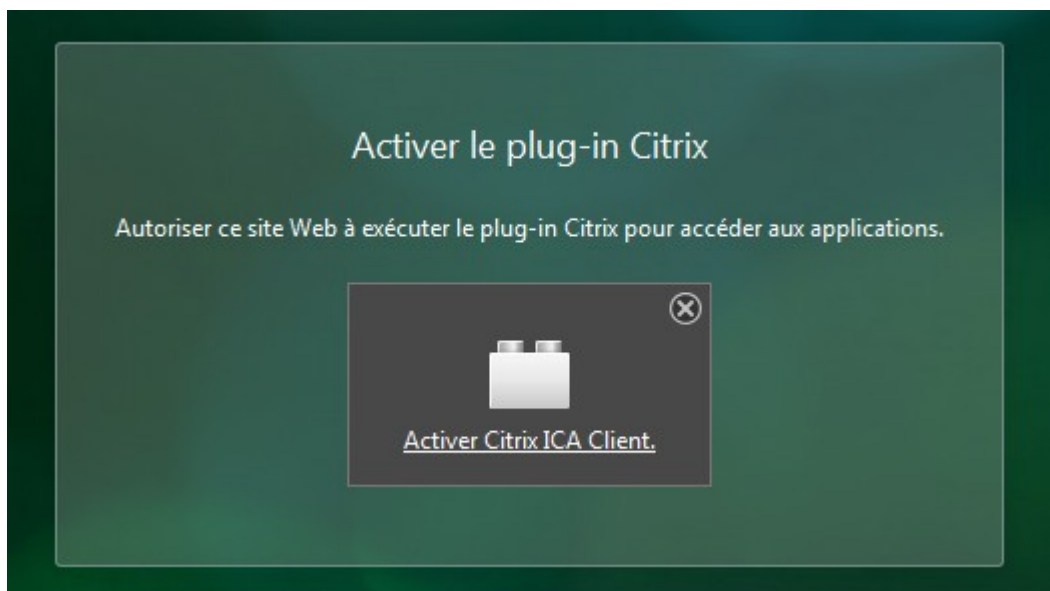
Connexion à distance (de chez vous)

La première fois

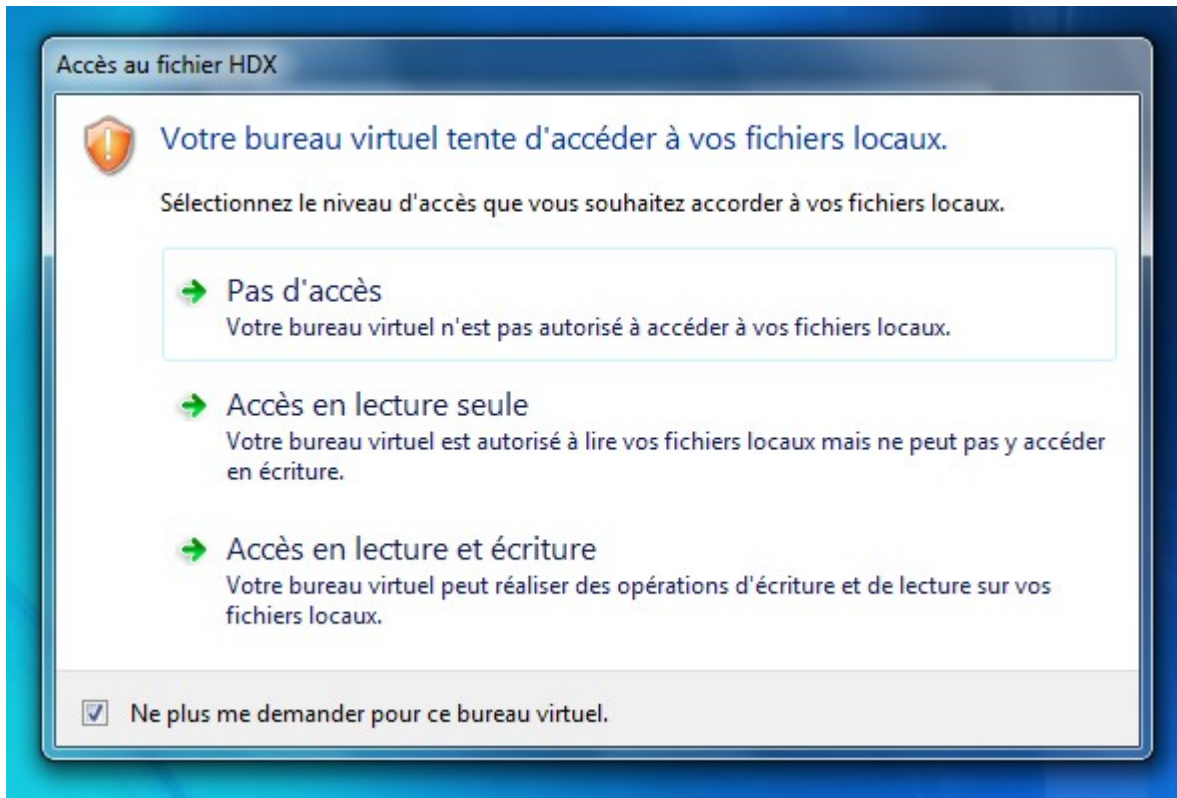
Aller à l'adresse : <https://hugo.intranet.lycees.region-normandie.net/>,
entrer les identifiants mot de passe du lycée puis accepter l'installation.
Un fichier d'installation va se télécharger...



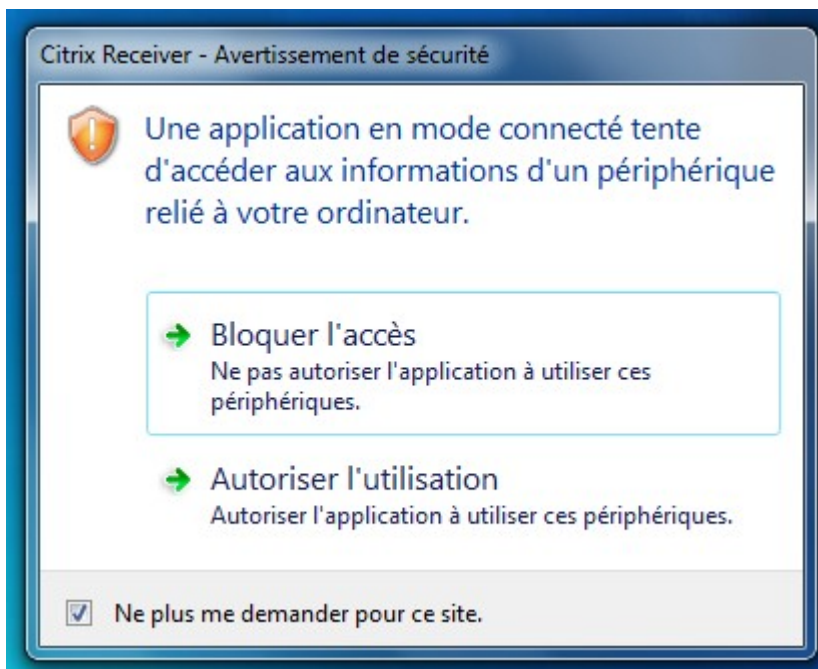
Double cliquer sur ce fichier d'installation,
à la fin on vous propose d'ajouter un compte mais vous n'en avez pas besoin donc annuler,
puis revenir sur la page web, activer et toujours activer...



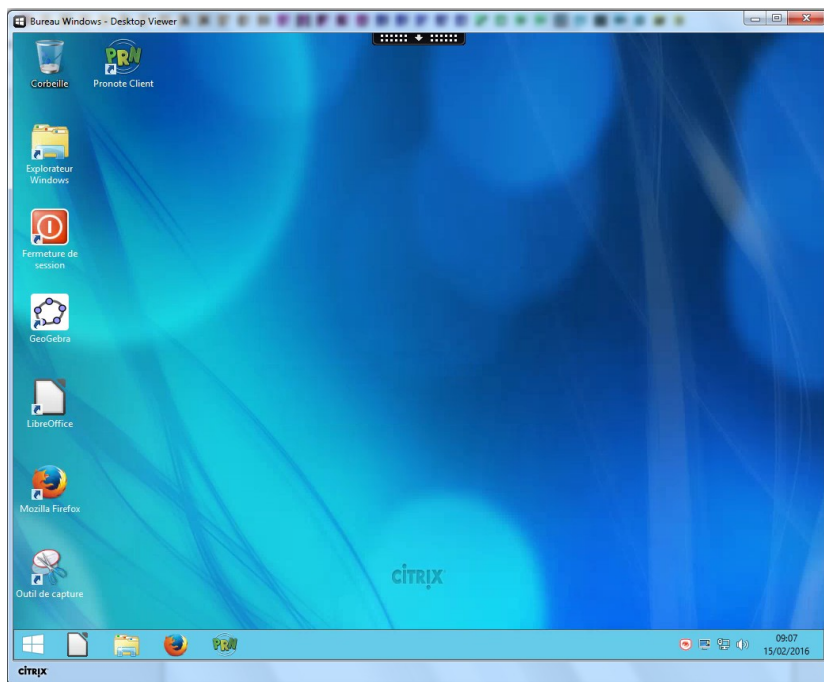
Puis accepter d'ouvrir un bureau virtuel et en lecture et écriture (cocher «ne plus me demander»)



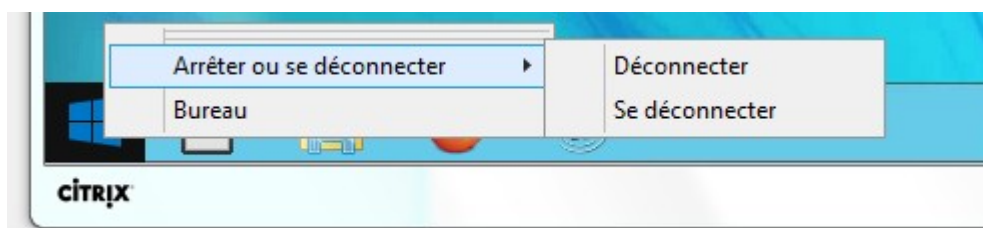
Puis « autoriser l'utilisation et «ne plus demander»



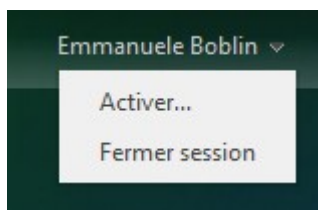
Vous êtes alors sur votre «bureau» du lycée: (en particulier l'accès à Pronote comme au lycée)



Pour quitter: clic droit sur le bouton en bas à gauche et Déconnecter ou Se déconnecter



Puis cliquer sur votre nom en haut à droite et «fermer la session»



Les fois suivantes

Retourner sur l'adresse <https://hugo.intranet.lycees.region-normandie.net/>, (à mettre en favoris) et cliquer sur «bureau windows» (ce bureau apparaît parfois dans la barre des tâches en bas).

Les transferts de fichiers ou de répertoires contenant plusieurs fichiers sont possibles entre une clé USB branchée sur votre ordinateur personnel et les répertoires du lycée par simple copier/coller. Par contre, il n'est pas possible de le faire directement du disque dur personnel.

Autre possibilité, réaliser le copier/coller d'un extrait de texte d'un document ouvert sur votre ordinateur personnel vers un document ouvert sur votre session à distance.